

TIETOLIIKENNEVERKON JA TELEILOJEN KATSELMUSRAPORTTI

Sopimusnumero	10022-001-005-188 (ASB932020)
Katselmus tehty (pvm)	20.02.2020
Katselmuksen tekijä	Timo Savolainen
	040 353 5046
	timo.savolainen@emsec.fi



Taloyhtiö	Nimi	Asunto Oy Ilmalax
	Osoite	Kuutamokatu 8 02210 ESPOO

Isännöitsijätoimisto / yhteyshenkilö	Toimiston nimi	Matinkylän Huolto Oy
	Isännöitsijän nimi	Kaisa Pekkala-Kuhanen
	Osoite	Gräsantörmä 2 02200 Espoo
	Puhelin	(09) 804 631
	Sähköposti	kaisa.pekkala@matinkylanhuolto.fi

Kiinteistön perustiedot	Kiinteistön tyyppi	Asuinkiinteistö Kerrostalo
	Rakennusten lukumäärä	4

TIETOLIIKENNEVERKON TIEDOT		
Talokaapelit	Puhelinkaapeli	<input checked="" type="checkbox"/> Operaattori: Elisa Oyj
	Valokaapeli	<input type="checkbox"/> Operaattori:
Talojakamo	Sijainti	A-portaan irtaimistokellari / tekniset tilat.
	Kulku tie	Pihan puolelta.
	Pääsyjärjestely / huolto	Huolto: Olarin Huolto p. 0207 505 400. Avaimen voi hakea os. Kalevalantie 5, 02130 Espoo.
Muut jakamot / jatkoskomerot	Sijainti	
	Kulku tie	
	Pääsyjärjestely / huolto	
Talojakamoiden koko (l x s)	110 cm x 70 cm.	
Vapaa asennustila laitteille	Seinällä vähän vapaata tilaa.	
Kiinteistöön asennetut kiinteistöliittymät	Nebula, ADSL-tekniikalla.	
Dokumentointi	<input checked="" type="checkbox"/> Kunnossa	Lisätiedot dokumentoinnista
	<input type="checkbox"/> Puutteellinen	

JAKAMOTILAN YLEISKUNTO	OK	EI	Lisätiedot
Seinät, katto, lattia, jakamotila	x		
Ovi, karmit, oven sulkeutuminen ja lukkiutuminen	x		
Pääsy reittiavaimella talojakamolle (sopivuus lukkoihin)		x	Ei reittiavainta. Avain huollosta.
Talajakamon lukituksen kunto	x		KTL1.
Muiden kytkentäpaikkojen (nousurasiat ym) lukitus/kiinnitys	x		
Jakotelineen kunto ja kiinnitys	x		
Kytkenärimojen kunto ja kiinnitys	x		
Maadoitusjohdin telineessä	x		
Valaistus	x		
Sähköpistorasia		x	1-osainen (suositus 4-os.) + pistorasiapaneeli aktiivilaitetelineessä.

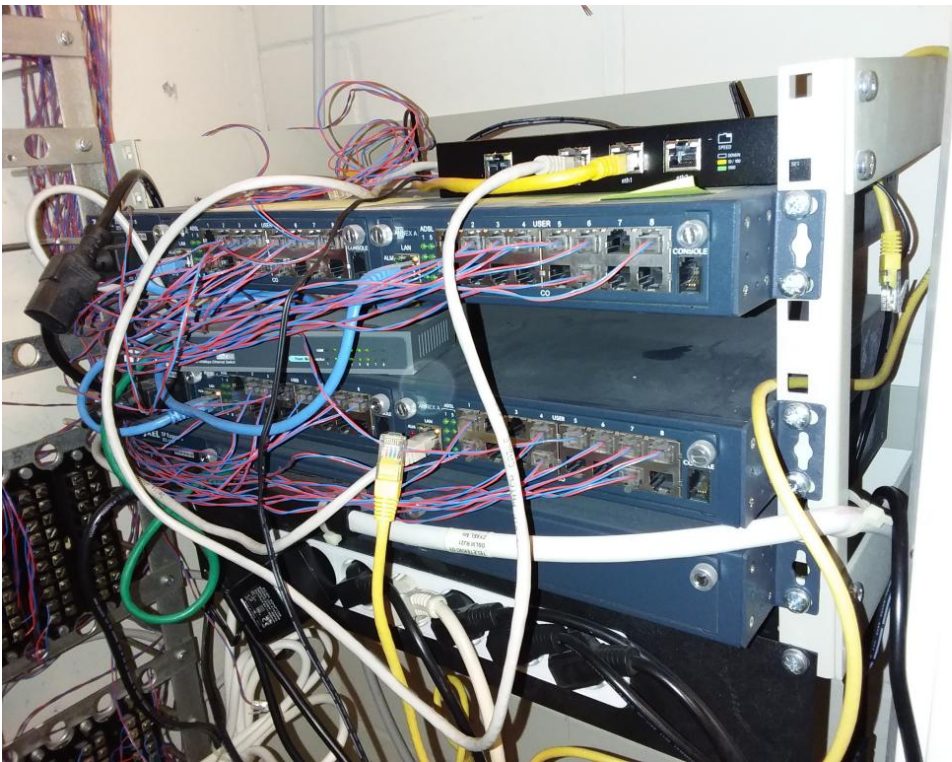
TIETOLIIKENNEVERKON KAAPELOINTI	OK	EI	Lisätiedot
Vapaita pareja nousukaapeleissa	x		
Nousu- / välikaapeleiden tyypit ja koot			Tyyppi: MMS Koko: 20p.- ja 10p. Välikaapelit MOHBU 50p.
Huoneistokaapeleiden tyypit ja koot			Tyyppi: MMS Koko: Vain yksi johdinpari / huoneisto. Kts. lisätiedot.
Jakotelineen koko ja liittintyyppi			500p. teline, ruuviliitosrimat.

TIETOLIIKENNEVERKON ARVIOINTI	
Suorituskyky laajakaistaisen Internetin kannalta	Välttävä
<p>MMS nousu- / välikaapeli Puhelinsisäjohtoverkko on vuosikymmeniä vanhaa kaapelointia, joten sen uusiminen alkaa olla ajankohtaista. Verkko on alun perin tarkoitettu vain puheensirtoa varten, ja sen soveltuvuus laajakaistaisen internet-liittymien kannalta on kriittinen. Olemassa oleva verkko mahdollistaa tietyin varauksin nykyään markkinoilla olevat laajakaistaiset internet-yhteydet. Kuitenkaan yhteyden toimivuutta tai häiriöttömyyttä ei voida taata.</p>	

LISÄTIEDOT
<p>A-talon huoneistoissa kaksi johdinparia. Jakamon seinällä käytöstä poistettu puhelinjärjestelmä (Ascotel 2030) sekä 3 kpl siihen liitettyjä ISDN-verkkopäätteitä.</p> <p>Suosittelaaan kiinteistöön avainpatruunaa ja reittiavainta huoltokäyntejä varten. Patruunan uusin sarjoitus on KTL1E-lukitusjärjestelmä. Myös talojakamon oveen suositellaan KTL1E-lukitusta.</p>



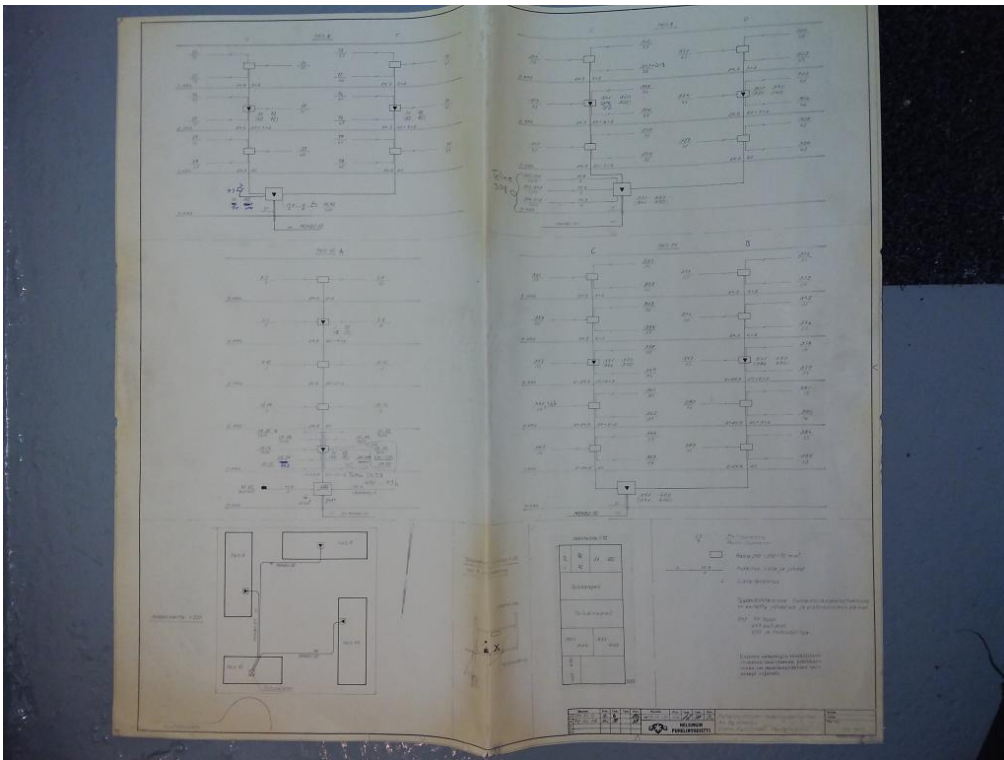
Talojakamo.



Nebulan kiinteistöliittymä.



Jakoteline.



Puhelinverkon kaavio.